

PANTINI

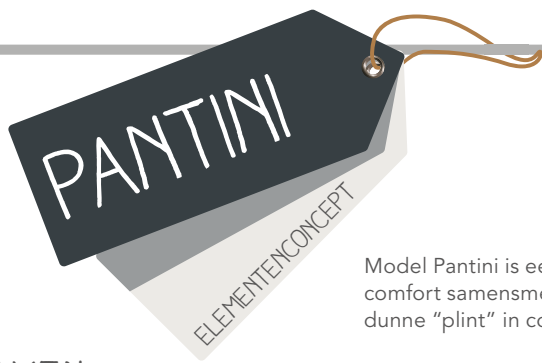
ELEMENTENCONCEPT

Pronto
wonen

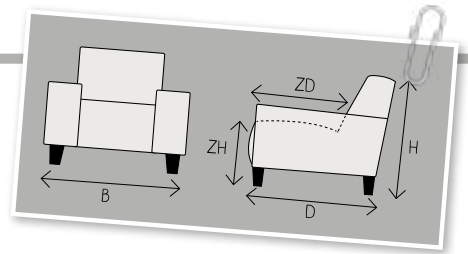


GEHEEL NAAR WENS
SAMEN TE STELLEN!





B breedte ZH zithoogte
H hoogte ZD zitdiepte
D diepte



Model Pantini is een prachtig voorbeeld waarin stijl en comfort samensmelten. Stijl in de vorm van de elegante dunne "plint" in combinatie met de volle zit- en rugkussens.

STEL SAMEN:

	1-Zits zonder arm (60) H81xB61xD97 ZH46/49xZD58 Aantal poten 2*		1-Zits zonder arm (70) H81xB71xD97 ZH46/49xZD58 Aantal poten 2*		1-Zits zonder arm (80) H81xB81xD97 ZH46/49xZD58 Aantal poten 2*
	1,5-Zits zonder arm (90) H81xB91xD97 ZH46/49xZD58 Aantal poten 2*		2-Zits zonder arm H81xB141xD97 ZH46/49xZD58		2,5-Zits zonder arm H81xB161xD97 ZH46/49xZD58
	3-Zits zonder arm H81xB181xD97 ZH46/49xZD58		Longchair zonder arm links of rechts H81xB71xD164 ZH46/49xZD129 Aantal poten 3*		Longchair groot zonder arm links of rechts H81xB91xD164 ZH46/49xZD129 Aantal poten 3*
	Hoek met eiland links of rechts H81xB94xD220 ZH46/49xZD58 Maat eiland B56xL94 Aantal poten 3*		Hoeelement klein H81xB97xD97 ZH46/49xZD58 Aantal poten 3*		Hocker H46xB70xD70 Hocker H46xB60xD95 ZH46/49 Aantal poten 4

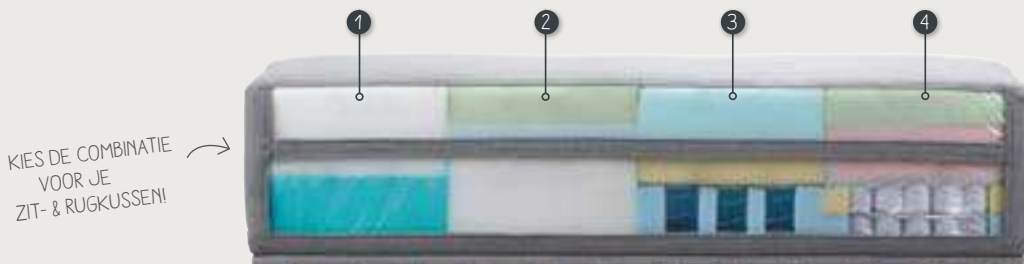
Aangegeven afmetingen kunnen iets afwijken (ca. 1cm per element en ca. 5cm bij samengestelde combinaties). Alle afmetingen zijn excl. armleuning, deze dienen hierbij opgeteld te worden. Onder elke armleuning zitten standaard 2 poten. Wordt er gekozen voor andere poten dan de standaard versie, dan staat het aantal extra benodigde poten bij de elementen vermeld. *Waar nodig

worden er standaard 2 steunpoten onder een element geplaatst. Bij keuze voor doorstoffering wordt de doorgestoffeerde zijkant standaard en zonder meerprijs voorzien van 2 standaard poten. Wordt er gekozen voor een meerprijs poot dan worden voor de extra zijde(s) het aantal benodigde poten als meerprijs berekend. Enkel het 1-zitselement zonder armen krijgt extra poten, deze

wordt als verlengingselement gebruikt. Noteer bij het samenstellen van de modellen van links naar rechts (voorstaand). Poten zijn niet voorgemonteerd i.v.m. voorkomen van transportschade. De lijntekeningen kunnen afwijken van de werkelijke uitvoering. Hieraan kunnen geen reclamaties of rechten worden ontleend.

COMBINEER JE ZITCOMFORT

Pantini biedt het optimale zitcomfort dat geheel naar wens is samen te stellen. Zowel voor de rug- als zitkussens zijn een 4-tal vaste combinaties mogelijk.



KIES DE COMBINATIE VOOR JE ZIT- & RUGKUSSSEN!



- Rugkussens**
- ① **Standaard** : Polyether SG25kg/m³.
 - ② **Medium** : Koudschuim HR30kg/m³ + HR30kg/m³.
 - ③ **Excellent** : Koudschuim HR30kg/m³.
 - ④ **Supreme** : Koudschuim HR30kg/m³ + Viscoschuim.

- Zitkussens**
- Polyether SG30kg/m³ + SG35kg/m³.
 - Koudschuim HR40kg/m³.
 - Bonellveren + Koudschuim HR38kg/m³.
 - Pocketveren + Viscoschuim (memory-foam).

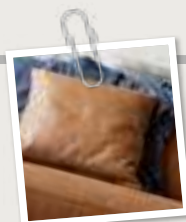
De zitcomforts zijn afgewerkt met een comfortabele Diolenwattenafdeklaag en zijn altijd ondersteund door Nosagveren! Zitcomfort type 2, 3 & 4 hebben een meerprijs.

Pronto

wonen

COMBINEER JE SIERKUSSEN

Met sierkussen Dimasso in dezelfde bekleding als de bank, maak je Pantini compleet. Kies uit vele soorten & voorzie ze van een fraai detail als een vlindernaad of bies, eventueel in een contrastkleur. Je kunt zelfs kiezen uit verschillende vullingen.



STOF OF LEDER?

Ruime keuze uit diverse soorten & kleuren stof of leder. Elementen kunnen enkel in dezelfde uni bekleding en kleur gemaakt worden.

Bij keuze voor leder kunnen er extra naden in de zitting, rug- en/of armleuning voorkomen.

Bij de longchair loopt over de breedte van het zitvlak een stiknaad i.v.m. de stoffbreedte.



KIES JE ARMLEUNING

Pantini biedt keuze uit 2 type armleuningen, deze kunnen zowel links als rechts geplaatst worden. Arm A of B (fauteuil) kan niet op de bank en Arm A of B (bank) kan niet op de fauteuil.



Arm A afgerond
H50xB17xD97cm



Arm B kubistisch
H50xB17xD97cm



Arm A afgerond
H50xB26xD97cm



Arm B kubistisch
H50xB26xD97cm

KIES DE ARM VOOR DE FAUTEUIL

KIES DE ARM VOOR DE BANK

KIES DE POOT & POOT KLEUR

Pantini biedt keuze uit 2 soorten metalen poten in 2 hoogtes. Kies uit de metaalkleuren grijs, zwart of geborsteld.



zwart



geborsteld



grijs

MF1 | H12cm
MF2 | H15cm*



zwart



geborsteld



grijs

MF3 | H12cm
MF4 | H15cm*

* Poot MF2 en MF4 hebben een meerprijs.

LEVERBAAR IN ALLE
STOFFEN & KLEUREN UIT
DE PRONTO WONEN
STOFFENCOLLECTIE

Geringe kleurafwijking mogelijk
door separate productie.

KIES UIT
VELE OPTIES!

Pronto
wonen

MAAK HET LEKKER
COMFORTABEL



2,5-Zits links met arm A (26cm), hoekelement klein, 2,5-zits rechts met arm A (26cm)



1-Zits met arm B (17cm)

VOORBEELD
OPSTELLINGEN



3-Zits met arm A (26cm)



Hocker

COMBINEER MET
DIVERSE ELEMENTEN &
MAAK ZO JE EIGEN
IDEALE ZITHOEK!



Hoek met eiland links, 2,5-zits met arm A (26cm) rechts